

VÄRMESYSTEMET

Iréne Rydberg
Bo Berggren

Beräkningar

Formel värmeberäkning: $(1000+110*P)+(B*W*F)$

Underhåll och investering: $1000 + 110*P$ (installerad effekt)
P, baserad på antal radiatorer och storlek

Förbrukning: $B*W*F$ (Energipris * förbrukad MWh * verkningsgrad)

Energipris beräknas på faktisk kostnad debiterad från Tekniska Verken

- Abonnemangsavgift
- Energiförbrukning
- Flöde (vinterhalvåret)

Pris per MWh 2015: 718kr

Pris per MWh 2016: 788kr

Formel värmeförbrukning: $(B*W*F)$

Förbrukning: $B*W*F$ (Energipris * förbrukad MWh * verkningsgrad)

Energipris beräknas på faktisk kostnad debiterad från Tekniska Verken

Abonnemangsavgift

Energiförbrukning

Flöde (vinterhalvåret)

Beräkningar

Formel varmvattenberäkning: $(Z * B + \text{kallvattenpris}/\text{m}^3) * Q_v$

Z= 0,062

omräkningsfaktor för uppvärmning av kallvatten från 8,5° till 62°

B=energipris/MWh

kallvattenpris

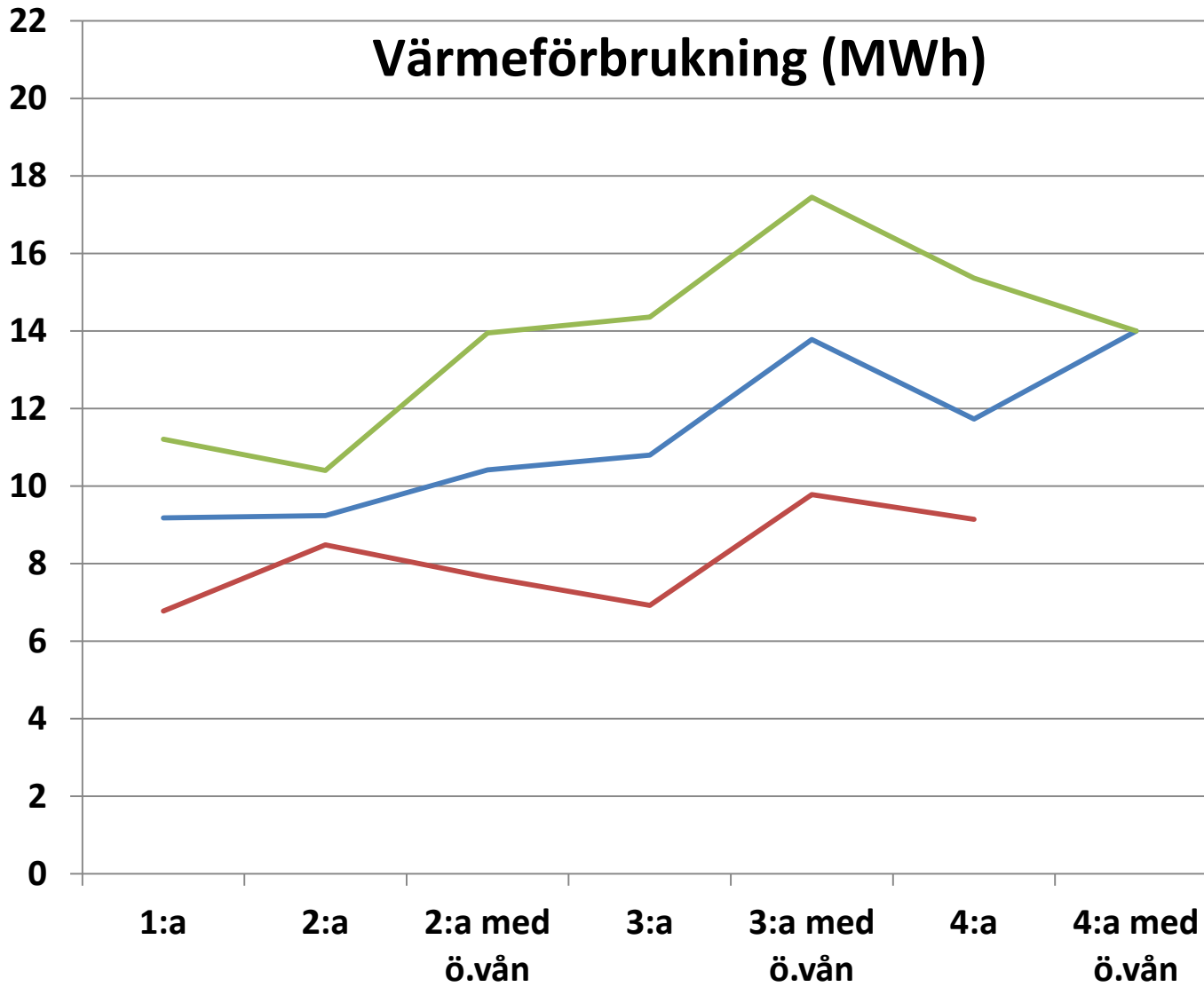
Q_v=förbrukad mängd varmvatten

Pris per m³ varmvatten 2015: 60kr

Pris per m³ varmvatten 2016: 63kr

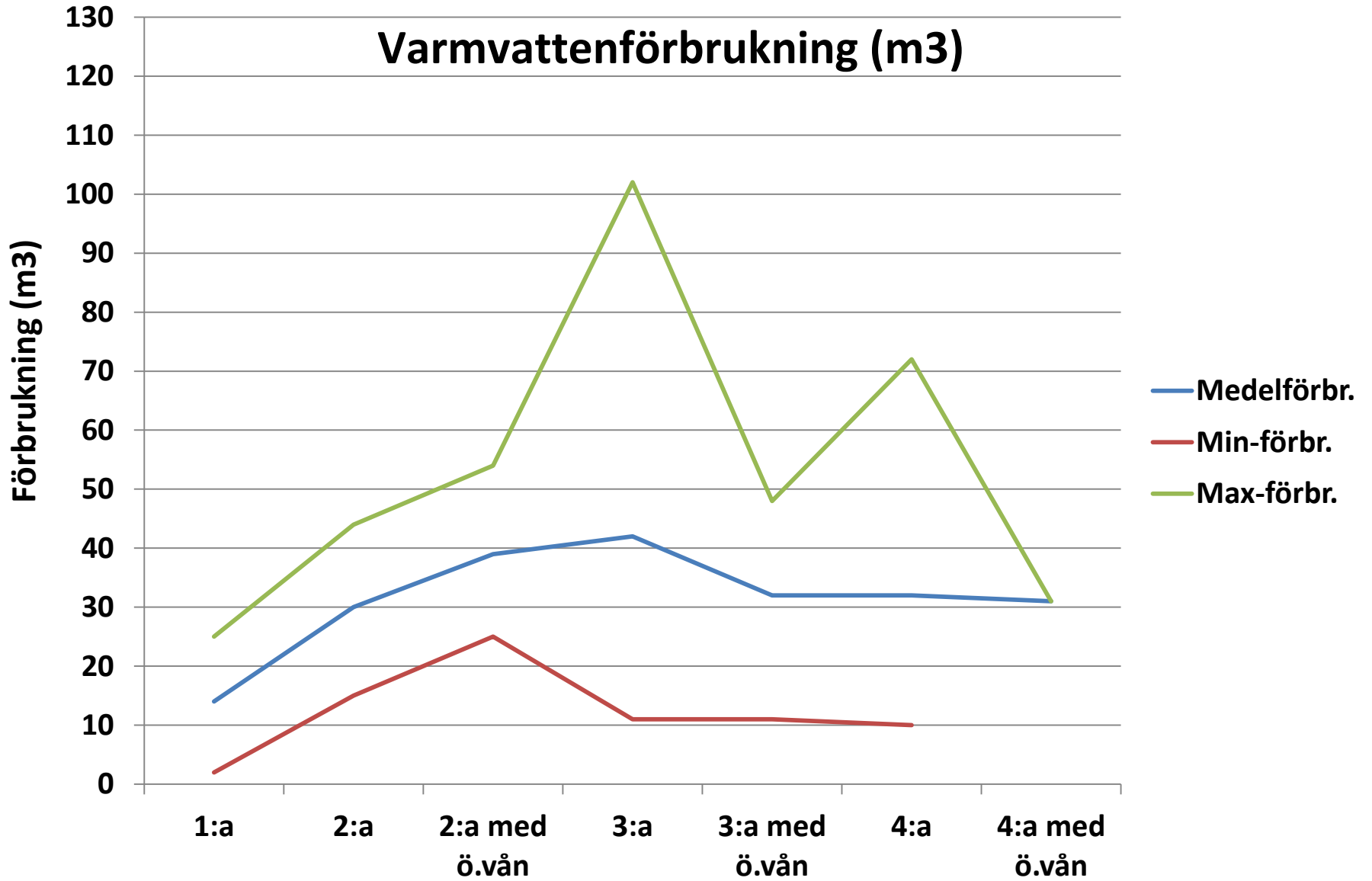
Värmeförbrukning (MWh)

Förbrukning (MWh)



- Medelförbr.
- Min-förbr.
- Max-förbr.

Varmvattenförbrukning (m3)



Jämförelse kostnader

Varmvatten

Förbrukning (m3)	Ca kostnad/år (kr)
10	600
50	3000
100	6000

Värme

Förbrukning (MWh)	Ca kostnad/år (kr)
7	6000
10	8500
15	13000

Total årsförbrukning värme

